



1NP



## RODINNÉ DOMY v k.ú. KŘÍŽLICE

REZIDENČNÍ PROJEKT, PARKOVACÍ STÁNÍ V GARÁŽI

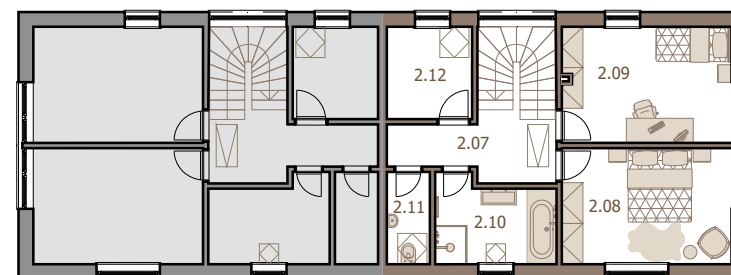
1 2 3 5



RD 02 (3+kk)

celková užitná plocha rodinného domu 129,43 m<sup>2</sup> + garáž 50,68 m<sup>2</sup>  
celková podlahová plocha rodinného domu 180,72 m<sup>2</sup> + garáž 50,68 m<sup>2</sup>  
plocha pozemku ve společném majetku 1 672 m<sup>2</sup>

2NP

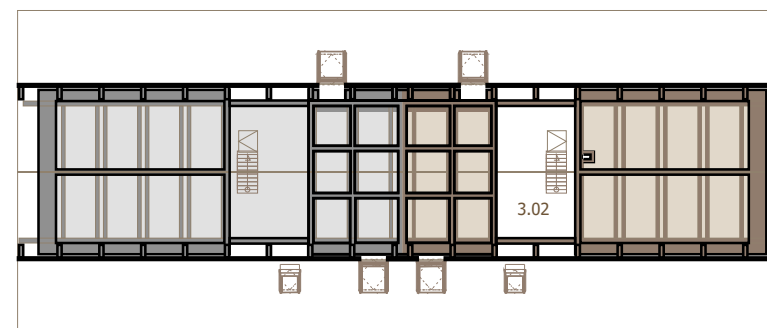


1.NP		plocha [m <sup>2</sup> ]	výška [m]
1.05	Zádvěří	5,56	2,48
1.06	Technická místnost	6,45	2,48
1.07	Obytná hala+KK	43,38	2,48
1.08	WC	2,52	2,48
<b>Celkem</b>		<b>57,91</b>	

2.NP + podkroví		plocha [m <sup>2</sup> ]	výška [m]
2.07	Galerie	13,80	2,50
2.08	Ložnice 1	15,92	3,51
2.09	Ložnice 2	15,78	3,51
2.10	Koupelna	7,91	2,50
2.11	WC	3,22	3,51
2.12	Šatna	6,37	3,51

3.02	Podkroví	8,52	1,97
<b>Celkem</b>		<b>71,52</b>	

## PŮDNÍ PROSTOR



Garáž + podkroví		plocha [m <sup>2</sup> ]	výška [m]
4.02	Garáž	26,77	3,26
5.02	Podkroví	23,91	2,51
<b>Celkem</b>		<b>50,68</b>	

## GARÁŽ + PODKROVÍ

