

## RODINNÉ DOMY v k.ú. KŘÍŽLICE

REZIDENČNÍ PROJEKT, PARKOVACÍ STÁNÍ V GARÁŽI

1 2 3 5



RD 01 (3+kk)

celková užitná plocha rodinného domu 129,43 m<sup>2</sup> + garáž 50,68 m<sup>2</sup>  
celková podlahová plocha rodinného domu 180,72 m<sup>2</sup> + garáž 50,68 m<sup>2</sup>  
plocha pozemku ve společném majetku 1 672 m<sup>2</sup>

1.NP		plocha [m <sup>2</sup> ]	výška [m]
1.01	Zádvěří	5,56	2,48
1.02	Technická místnost	6,45	2,48
1.03	Obytná hala+KK	43,38	2,48
1.04	WC	2,52	2,48

Celkem 57,91

2.NP + podkroví		plocha [m <sup>2</sup> ]	výška [m]
2.01	Galerie	13,80	2,50
2.02	Ložnice 1	15,92	3,51
2.03	Ložnice 2	15,78	3,51
2.04	Koupelna	7,91	2,50
2.05	WC	3,22	3,51
2.06	Šatna	6,37	3,51

3.01 Podkroví 8,52 1,97

Celkem 71,52

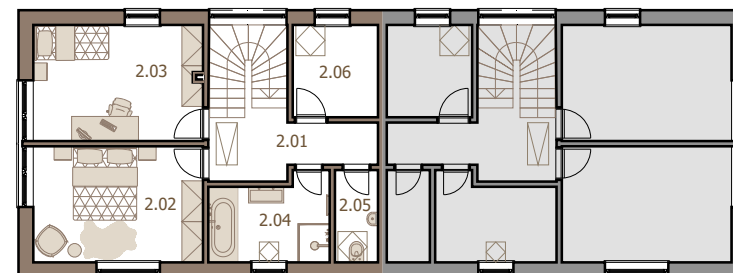
Garáž + podkroví		plocha [m <sup>2</sup> ]	výška [m]
4.01	Garáž	26,77	3,26
5.01	Podkroví	23,91	2,51

Celkem 50,68

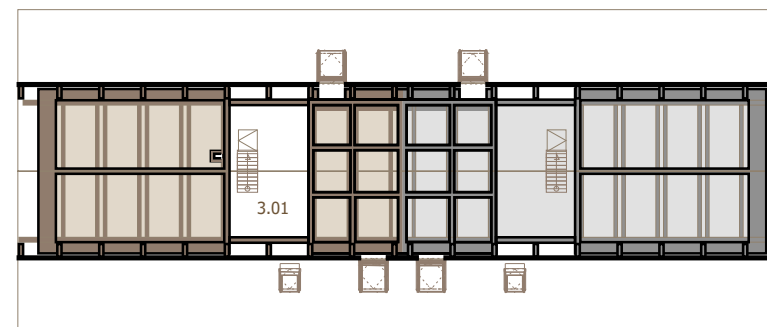
1NP



2NP



PŮDNÍ PROSTOR



GARÁŽ +  
PODKROVÍ

