

## RODINNÉ DOMY v k.ú. KŘÍŽLICE

REZIDENČNÍ PROJEKT, PARKOVACÍ STÁNÍ V GARÁŽI

1 2 3 5



RD 01 (byt A2: 3+kk), GS

celková užitná plocha bytové jednotky 129,43 m<sup>2</sup> + garáž 50,68 m<sup>2</sup>  
 celková podlahová plocha bytové jednotky 180,72 m<sup>2</sup> + garáž 50,68 m<sup>2</sup>  
 plocha pozemku ve společném majetku 2471,77 m<sup>2</sup>

1.NP		plocha [m <sup>2</sup> ]	výška [m]
1.05	Zádveří	5,56	2,48
1.06	Technická místnost	6,45	2,48
1.07	Obytná hala+KK	43,38	2,48
1.08	WC	2,52	2,48

Celkem 57,91

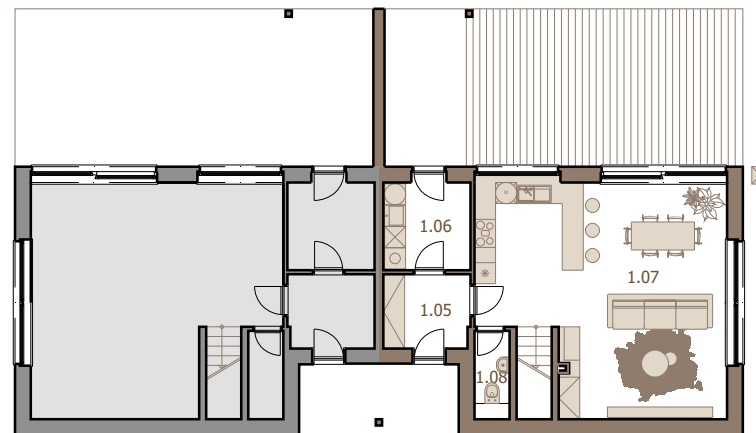
2.NP + podkroví		plocha [m <sup>2</sup> ]	výška [m]
2.07	Galerie	13,80	2,50
2.08	Ložnice 1	15,92	3,51
2.09	Ložnice 2	15,78	3,51
2.10	Koupelna	7,91	2,50
2.11	WC	3,22	3,51
2.12	Šatna	6,37	3,51

3.02 Podkroví 8,52 1,97

Celkem 71,52

Garáž + podkroví		plocha [m <sup>2</sup> ]	výška [m]
4.02	Garáž	26,77	3,26
5.02	Podkroví	23,91	2,51
Celkem		50,68	

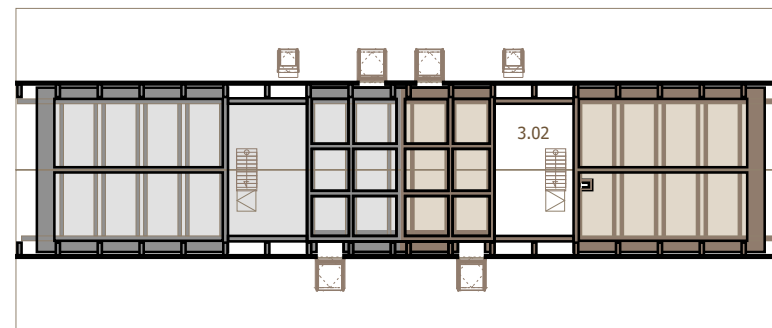
1NP



2NP



PODKROVÍ



GARÁŽ +  
 PODKROVÍ

