

RODINNÉ DOMY v k.ú. KŘÍŽLICE

REZIDENČNÍ PROJEKT, PARKOVACÍ STÁNÍ V GARÁŽI

1 2 3 5



RD 01 (byt A1: 3+kk), GS

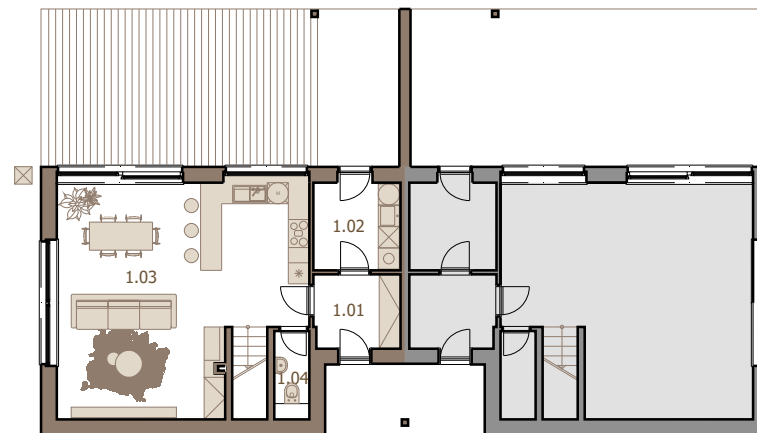
celková užitná plocha bytové jednotky 129,43 m² + garáž 50,68 m²
celková podlahová plocha bytové jednotky 180,72 m² + garáž 50,68 m²
plocha pozemku ve společném majetku 2471,77 m²

1.NP		plocha [m ²]	výška [m]
1.01	Zádveří	5,56	2,48
1.02	Technická místnost	6,45	2,48
1.03	Obytná hala+KK	43,38	2,48
1.04	WC	2,52	2,48
Celkem		57,91	

2.NP + podkroví		plocha [m ²]	výška [m]
2.01	Galerie	13,80	2,50
2.02	Ložnice 1	15,92	3,51
2.03	Ložnice 2	15,78	3,51
2.04	Koupelna	7,91	2,50
2.05	WC	3,22	3,51
2.06	Šatna	6,37	3,51
3.01	Podkroví	8,52	1,97
Celkem		71,52	

Garáž + podkroví		plocha [m ²]	výška [m]
4.01	Garáž	26,77	3,26
5.01	Podkroví	23,91	2,51
Celkem		50,68	

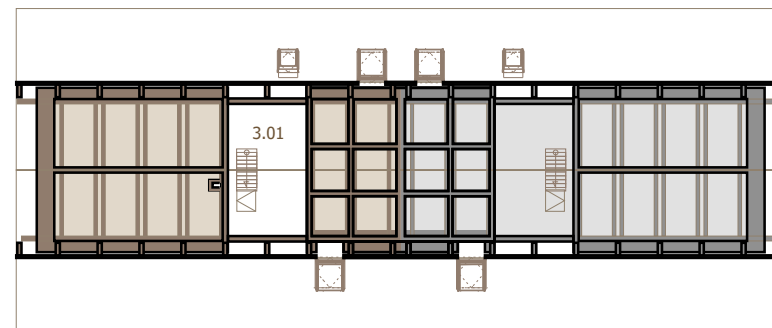
1NP



2NP



PODKROVÍ



GARÁŽ +
PODKROVÍ

